

BANDO DI CONCORSO

SHOP ABILITY

Il supermercato senza barriere



Il supermercato
tra funzionalità ed estetica :
"Disegniamo un contenitore
della spesa accessibile"

SHOP ABILITY

Il supermercato senza barriere

SHOP ABILITY si colloca all'interno di DESIGN ABILITY, il progetto promosso da Pininfarina Extra S.r.l. ed inserito nel calendario di Torino 2008 World Design Capital.

Il suddetto progetto riguarda i diversi luoghi in cui le persone disabili svolgono la loro vita sociale quali la città, il supermercato, gli impianti sportivi e gli uffici, al fine di analizzare le difficoltà incontrate dagli stessi per sviluppare prodotti e concetti innovativi, funzionali ed accattivanti nel design e di interesse ed utilizzabilità anche da parte dei normo-dotati (design for all).

Il presente Bando riporta per estratto il Regolamento del concorso, del quale si invita a prendere visione nella versione integrale disponibile in calce al presente Bando.

Oggetto del concorso è lo studio e la progettazione di un contenitore spesa accessibile.
(art. 3 Regolamento)

“ DISEGNIAMO
UN CONTENITORE SPESA ACCESSIBILE ”

I partecipanti dovranno studiare e progettare un “contenitore della spesa accessibile” funzionale e dal design innovativo che permetta alle persone disabili e normo-dotate di fare la spesa all'interno di supermercati, muovendosi in completa autonomia e con la possibilità di poter raggiungere tutti i tipi di prodotti esposti qualunque sia la loro collocazione nei vari ripiani degli espositori presenti nei supermercati.

IL PROGETTO

IL CONCORSO

OGGETTO DEL CONCORSO



SHOP ABILITY

Il supermercato senza barriere

Per maggiori informazioni circa l'oggetto del presente bando di concorso ed il relativo briefing progettuale si rimanda a quanto specificato all'art. 3 del Regolamento del concorso. Il riferimento al Bando di concorso e il relativo Regolamento sono pubblicati sui seguenti siti:
Torino 2008 World Design Capital:
www.torinoworlddesigncapital.it
Pininfarina : www.pininfarinaextra.it
Cean: www.cean.it

Giovani studenti, italiani e stranieri, di grafica, design, architettura ed ingegneria nonché giovani professionisti, italiani e stranieri, operanti in tali settori, di età inferiore a 30 anni compiuti al momento dell'invio dei progetti e delle presentazioni.

Il concorso si svolgerà interamente via internet. I partecipanti al concorso troveranno presso i siti www.pininfarinaextra.it e www.cean.it il link per arrivare al sito Shopability che permetterà loro di entrare nella pagina Web "Iscriviti" dedicata alla registrazione ed all'invio dei progetti e delle presentazioni secondo quanto specificato all'art. 5 del Regolamento.

Al momento della registrazione i partecipanti dovranno accettare espressamente il contenuto del presente Bando e del Regolamento pubblicato in calce al presente Bando e fornire il consenso al trattamento dei dati personali. Gli elaborati saranno composti da una presentazione del progetto e 1 o massimo 2 tavole.

I formati degli elaborati saranno :

- per la presentazione, il formato Powerpoint
- le tavole saranno in formato di stampa A1 e formato file Jpg, con 150 Dpi di definizione.

La dimensione massima complessiva del progetto (presentazione + tavole) deve essere inferiore a 50 Mb.

PARTECIPANTI AL CONCORSO (Art. 4 Regolamento)

MODALITA' DI PARTECIPAZIONE (Art. 5 Regolamento)

SHOP ABILITY

Il supermercato senza barriere

I progetti e le presentazioni di cui all'art. 5 del Regolamento dovranno essere caricate presso la pagina web "Iscriviti" del sito Shopability secondo quanto specificato al medesimo articolo, entro e non oltre le ore 12,00 del 1° settembre 2008
posticipato alle ore 12,00 del 20 ottobre 2008.

- 1° Classificato riceverà un premio di € 5.000,00
- 2° Classificato riceverà un premio di € 3.000,00
- 3° Classificato riceverà un premio di € 2.000,00

La Giuria del Concorso sarà presieduta da
Paolo Pininfarina.

Gli altri componenti della Giuria saranno:

Francesco Dragotto, Cean S.p.A.;

Fabrizio Astrua, Politecnico di Torino ;

Cesar Mendoza, Istituto Europeo di Design - Torino

Daniilo Ragona, Abletoenjoy S.r.l.

I diritti morali d'autore o di proprietà intellettuale relativi ai progetti e alle presentazioni inviate restano di proprietà dei singoli partecipanti.

Fatto salvo il predetto diritto morale, in occasione della registrazione al concorso i partecipanti concedono a titolo gratuito, in via definitiva ed esclusiva, senza limitazioni territoriali, a Cean S.p.A.

la proprietà di tutti i diritti di sfruttamento e di protezione dei progetti e delle presentazioni inviate e dei prodotti dagli stessi rappresentanti.

SCADENZA
(Art. 6 Regolamento)

PREMI
(Art. 8 Regolamento)

GIURIA
(Art. 9 Regolamento)

MATERIALI INVIATI
(Art. 10 Regolamento)

SHOP ABILITY

Il supermercato senza barriere

I partecipanti autorizzano Pininfarina Extra S.r.l. e Cean S.p.A. a:

- presentare l'iniziativa alla stampa nazionale e valorizzare i risultati del concorso attraverso le azioni che riterranno più opportune;
- allestire esposizioni e mostre, pubblicare e raffigurare i progetti e le presentazioni inviate utilizzando gli originali o loro riproduzioni su qualsiasi base di supporto;
- esporre i progetti e le presentazioni alla mostra/evento organizzata da Pininfarina Extra S.r.l. e Cean S.p.A. prevista nei giorni 14/15/16 novembre 2008 e 21/22 novembre 2008 o nelle diverse date eventualmente stabilite;
- pubblicare i progetti e le presentazioni su cataloghi, volumi e/o sulla stampa specializzata con citazione dell'autore.

Tutti i progetti e le presentazioni inviate potranno essere liberamente utilizzati da Pininfarina Extra S.r.l. e da Cean S.p.A., senza limiti di tempo, per la produzione di materiale informativo, pubblicitario, promozionale, editoriale, per la promozione delle iniziative istituzionali proprie o di enti terzi e, in generale, per il perseguimento dei propri scopi istituzionali .

L'autore garantisce che i progetti e le presentazioni e i relativi diritti che l'autore cede a Cean S.p.A. non ledono alcun diritto di terzi e che sono stati ottenuti dai soggetti legittimati tutti i consensi eventualmente necessari, e si impegna a tenere indenne Cean S.p.A. da qualunque conseguenza dannosa o onerosa derivante agli stessi dalla violazione di tali diritti.

I progetti e le presentazioni inviate non verranno restituiti agli Autori e rimarranno di esclusiva proprietà di Cean S.p.A.

Al riguardo, si invita in ogni caso a prendere visione del Regolamento e, in particolare, dell'art. 10.

MATERIALI INVIATI
(Art. 10 Regolamento)

SHOP ABILITY

Il supermercato senza barriere

REGOLAMENTO DEL CONCORSO DI STUDIO E PROGETTAZIONE INTERNAZIONALE

BANDO (Art. 1)

SEGRETERIA DEL CONCORSO (Art. 2)

Pininfarina Extra S.r.l. e Cean S.p.A. bandiscono un concorso di studio e progettazione internazionale avente ad oggetto un "contenitore spesa accessibile" funzionale e dal design innovativo.

La Segreteria del Concorso di Studio e Progettazione Internazionale "Disegniamo un contenitore spesa accessibile" è posta presso:

Cean S.p.A.
Concorso "Disegniamo un contenitore spesa accessibile"
Via Terracini 1 – 10028 Trofarello (Torino) – Italia
Web page: www.pininfarinaextra.it e www.cean.it
Indirizzo e-mail: shopability@cean.it

Le informazioni relative a quanto indicato nel Bando di concorso e nel presente Regolamento potranno essere reperite presso il sito Shopability, come indicato all'articolo 5 del Regolamento.

SHOP ABILITY

Il supermercato senza barriere

L'iniziativa nasce da un'analisi accurata del contesto sociale in cui viviamo: il supermercato è sicuramente uno dei luoghi altamente frequentati dalle persone siano esse disabili o normo-dotate. A seguito dell'entrata in vigore della Legge 9 gennaio 1989, n. 13 avente ad oggetto l'abbattimento delle barriere architettoniche, gli edifici sono stati resi più fruibili ed accessibili alle persone disabili.

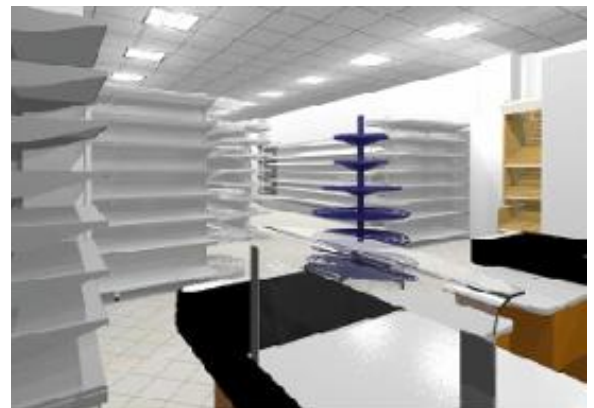
Tuttavia vi sono ancora molte tematiche da affrontare per permettere alle persone disabili di muoversi agevolmente nei vari luoghi in cui si svolge la vita sociale, tra cui il supermercato, ove è ancora difficile poter fare la spesa in completa autonomia.

I partecipanti dovranno studiare e progettare un "contenitore spesa accessibile" funzionale che permetta alle persone disabili e normo-dotate di fare la spesa all'interno di supermercati di medie dimensioni (200-500 mq), muovendosi in completa autonomia e con la possibilità di poter raggiungere tutti i tipi di prodotti esposti qualunque sia la loro collocazione nei vari ripiani degli espositori presenti nei supermercati ivi inclusi quelli che si trovano ad altezze fino a 180 cm.

Il progetto dovrà prevedere uno studio di materiali e forme di design innovativo.

La partecipazione al concorso è aperta a giovani studenti, italiani e stranieri, di grafica, design, architettura ed ingegneria nonché giovani professionisti, italiani e stranieri, operanti in tali settori, di età inferiore a 30 anni ovvero che non abbiano compiuto il trentesimo anno di età al momento dell'invio dei progetti e delle presentazioni.

OGGETTO DEL CONCORSO E BRIEFING PROGETTUALE (Art. 3)



PARTECIPANTI (Art. 4)

SHOP ABILITY

Il supermercato senza barriere

Il concorso si svolgerà interamente via internet.

I partecipanti, a seguito di registrazione presso i siti istituzionali di Pininfarina Extra S.r.l. e Cean S.p.A., accederanno al sito Shopability dedicato all'intero concorso (accesso al bando, iscrizione e invio degli elaborati).

Al momento della registrazione i partecipanti dovranno accettare espressamente il contenuto del Bando di concorso e del presente Regolamento nonché fornire il consenso al trattamento dei dati personali.

I progetti e le presentazioni dovranno essere inviate unicamente tramite la pagina web "Iscriviti" del sito Shopability accettando le condizioni indicate.

I progetti e le presentazioni dovranno essere inedite e sviluppate appositamente per il presente concorso.

I partecipanti dovranno inviare obbligatoriamente:

§ massimo 2 tavole formato di stampa A1 e formato file Jpg con 150 Dpi di definizione su cui sia indicato il titolo del progetto. Ogni tavola dovrà riportare un frontespizio con un proprio motto di riferimento.

§ Una presentazione in formato Powerpoint che descriva le caratteristiche del progetto, le motivazioni progettuali, i materiali e qualunque altro dato ritenuto utile alla completa comprensione del progetto.

La dimensione massima complessiva di un progetto (presentazione + tavole) deve essere inferiore a 50 Mb.

§ Una scheda con i riferimenti ed il CV del progettista.

MODALITA' DI PARTECIPAZIONE (Art. 5)

SHOP ABILITY

Il supermercato senza barriere

Il progetto e la presentazione dovranno essere rigorosamente anonimi.

Al completamento dell'operazione di invio dei progetti e delle presentazioni comparirà un messaggio automaticamente generato che costituirà la prova del predetto invio. La segreteria del Concorso si riserva il diritto di richiedere all'Autore eventuali nuovi invii o l'integrazione della documentazione inviata.

I progetti e le presentazioni di cui all'art. 5 del Regolamento dovranno essere caricate sulla pagina web "Iscriviti" secondo quanto specificato al medesimo articolo, entro e non oltre le ore 12,00 del 20 ottobre 2008, **posticipato alle ore 12,00 del 20 ottobre 2008**.

- Non saranno in ogni caso prese in considerazione:
- le iscrizioni al concorso che non abbiano accettato le condizioni del presente bando e del relativo Regolamento e non abbiano fornito il consenso al trattamento dei dati personali;
 - le iscrizioni al concorso effettuate da membri della giuria, loro famigliari e dipendenti delle società che bandiscono il concorso
 - i progetti e le presentazioni caricate sulla apposita pagina web di cui all'art. 5 oltre la scadenza di cui all'art. 6 del presente Regolamento
 - i progetti e le presentazioni inviate con modalità differenti rispetto a quanto indicato all'art. 5 del presente Regolamento ovvero da soggetti privi dei requisiti indicati nel presente Regolamento;
 - i progetti e le presentazioni inviate in formati diversi rispetto a quanto indicato all'art. 5 del presente Regolamento.

SCADENZA
(Art. 6)

CAUSE DI INAMMISSIBILITA' ALLA
PARTECIPAZIONE
(Art. 7)

SHOP ABILITY

Il supermercato senza barriere

I premi sono così stabiliti :

- 1° Classificato riceverà un premio di € 5.000,00
- 2° Classificato riceverà un premio di € 3.000,00
- 3° Classificato riceverà un premio di € 2.000,00

Tutti i progetti pervenuti entro la data di scadenza di cui al precedente art. 5, saranno valutati dalla giuria individuata al successivo art. 9 che selezionerà i progetti in base ai seguenti criteri oggettivi:

- innovatività dei progetti;
- rispondenza dei progetti alle funzionalità ed ai requisiti richiesti dal precedente articolo 3;
- risultato estetico.

La giuria selezionerà tra tutti i progetti, tre progetti (1°, 2°, 3° classificato) che verranno esposti il 14/15/16 novembre 2008 presso la sede della Pininfarina Extra S.r.l. di Cambiano in occasione dell'evento "Design Ability".

La premiazione dei primi tre classificati sarà effettuata il giorno 22 Novembre 2008 in occasione dell'evento "Innovazione e design-driven del punto vendita" organizzato da Cean S.p.A. nella sede di Trofarello .

La data potrà essere suscettibile di variazioni che saranno tempestivamente segnalate sul sito web della segreteria del Concorso.

La Giuria del Concorso sarà presieduta da
Paolo Pininfarina.

Gli altri componenti della Giuria saranno:

Francesco Dragotto, Cean S.p.A.;

Fabrizio Astrua, Politecnico di Torino;

Cesar Mendoza, IED Torino;

Danilo Ragona, Abletoenjoy S.r.l.

PREMI
(Art. 8)GIURIA
(Art. 9)

SHOP ABILITY

Il supermercato senza barriere

I diritti morali d'autore o di proprietà intellettuale relativi ai progetti e alle presentazioni inviate restano di proprietà dei singoli partecipanti.

Fatto salvo il predetto diritto morale, in occasione della registrazione al concorso i partecipanti concedono a titolo gratuito, in via definitiva ed esclusiva, senza limitazioni territoriali, a Cean S.p.A., la proprietà di tutti i diritti di sfruttamento e di protezione dei progetti e delle presentazioni inviate e dei prodotti dagli stessi rappresentanti.

Il partecipante garantisce di essere unico ed esclusivo autore del progetto e della presentazione inviata e che il progetto e la presentazione inviata è nuova, originale, inedita e non è in corso di pubblicazione.

L'autore garantisce che i progetti e le presentazioni e i relativi diritti che l'autore cede a Cean S.p.A. non ledono alcun diritto di terzi e che sono stati ottenuti dai soggetti legittimati tutti i consensi eventualmente necessari, e si impegna a tenere indenne Cean S.p.A. da qualunque conseguenza dannosa o onerosa derivante agli stessi dalla violazione di tali diritti.

CONDIZIONI RELATIVE AL
MATERIALE INVIATO, UTILIZZO E
DIRITTI DI PROPRIETA'
INTELLETTUALE
(Art. 10)

SHOP ABILITY

Il supermercato senza barriere

I partecipanti autorizzano Pininfarina Extra S.r.l. e
Cean S.p.A. a:

- presentare l'iniziativa alla stampa nazionale e valorizzare i risultati del concorso attraverso le azioni che riterranno più opportune;
- allestire esposizioni e mostre, pubblicare e raffigurare i progetti e le presentazioni inviate utilizzando gli originali o loro riproduzioni su qualsiasi base di supporto;
- esporre i progetti e le presentazioni alla mostra/evento organizzata da Pininfarina Extra S.r.l. e Cean S.p.A. prevista nei giorni 14/15/16 novembre 2008 e 21/22 novembre 2008 o nelle diverse date eventualmente stabilite;
- pubblicare i progetti e le presentazioni su cataloghi, volumi e/o sulla stampa specializzata con citazione dell'autore.

Tutti i progetti e le presentazioni inviate potranno altresì essere liberamente utilizzati da Pininfarina Extra S.r.l. e da Cean S.p.A., senza limiti di tempo, per la produzione di materiale informativo, pubblicitario, promozionale, editoriale, per la promozione delle iniziative istituzionali proprie o di enti terzi e, in generale, per il perseguimento dei propri scopi istituzionali, senza diritto ad alcun compenso per l'autore.

I progetti e le presentazioni inviate non verranno restituiti agli Autori.